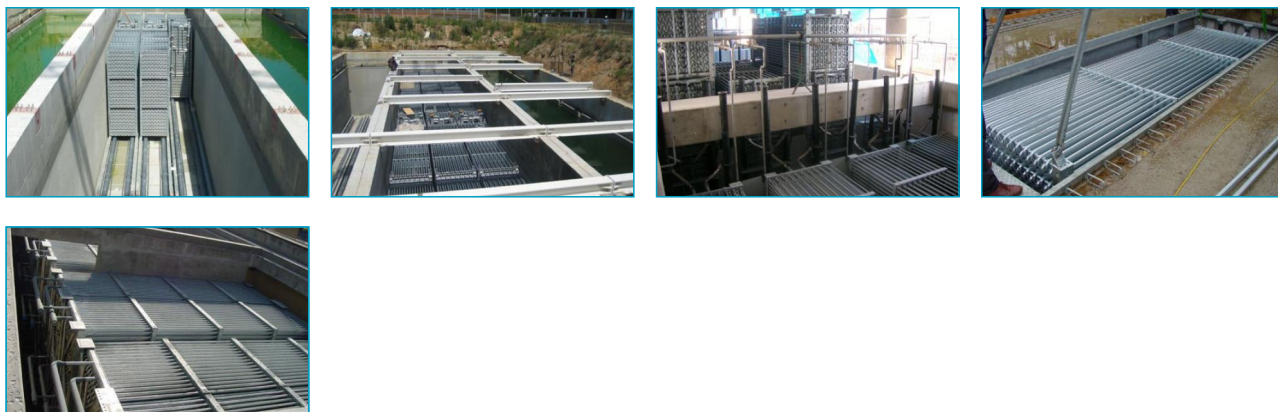


TSC

Stockage et accumulation de glace



Avantages principaux

- Fiabilité :
température
d'alimentation en eau
constante
(de 1 à 2°C)
- Faible coût initial
- Économies d'énergie

Caractéristiques de la TSC

- Fonte externe de glace
- Alimentation directe en réfrigérant ou au glycol

Plage de capacités

300 - 5000 kWh



Autres avantages :

- Technologie BAC éprouvée, partie intégrante de l'infrastructure de votre bâtiment
- Maintenance minimale
- Écologique

En savoir plus sur les avantages de la [TSU](#).

Vous êtes intéressés par la batterie TSC pour votre projet de refroidissement ? Contactez votre [représentant BAC local](#) pour plus d'informations.

Téléchargements

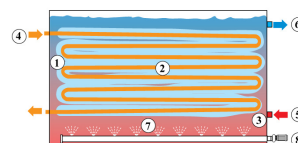
- [TSC stockage et accumulation de glace](#)

Principe de fonctionnement

Stockage et accumulation de glace

Principe de fonctionnement

La batterie TSC est prévue pour être utilisée dans un système de fonte externe. Ce système produit et accumule de la **glace (1)** autour d'une **batterie (2)** entièrement recouverte d'**eau (3)**. Un **réfrigérant ou du glycol froid (4)** circule dans cette batterie, alors que la glace s'accumule à l'extérieur. La glace fond par circulation de l'**eau chaude (5)** de la charge située au-dessus de la batterie, qui **refroidit l'eau (6)**. De l'**air à basse pression (7)** provenant d'une **pompe à air (8)** est distribué sous la batterie pour agiter l'eau.



Vous souhaitez utiliser la batterie TSC dans votre système de stockage de glace ? Contactez votre [représentant BAC local](#) pour plus d'informations.



Détails de construction

Stockage et accumulation de glace

Détails de construction

La batterie, **humide à surface lisse**, est constituée d'un serpentin continu en acier et galvanisée en plein bain après fabrication. Conçue pour une pression de fonctionnement maximale de 10 bars (glyco) ou de 22 bars (ammoniaque) conformément à la DESP.

Toutes les batteries sont fournies avec **la protection interne contre la corrosion** BAC pour garantir une qualité et une protection interne optimale contre la corrosion.

Vous aimeriez en savoir plus sur les détails de construction de la batterie de stockage de glace TSC ? Contactez votre [représentant BAC local](#).



TSC-C - TSC-D

Stockage et accumulation de glace

Engineering data

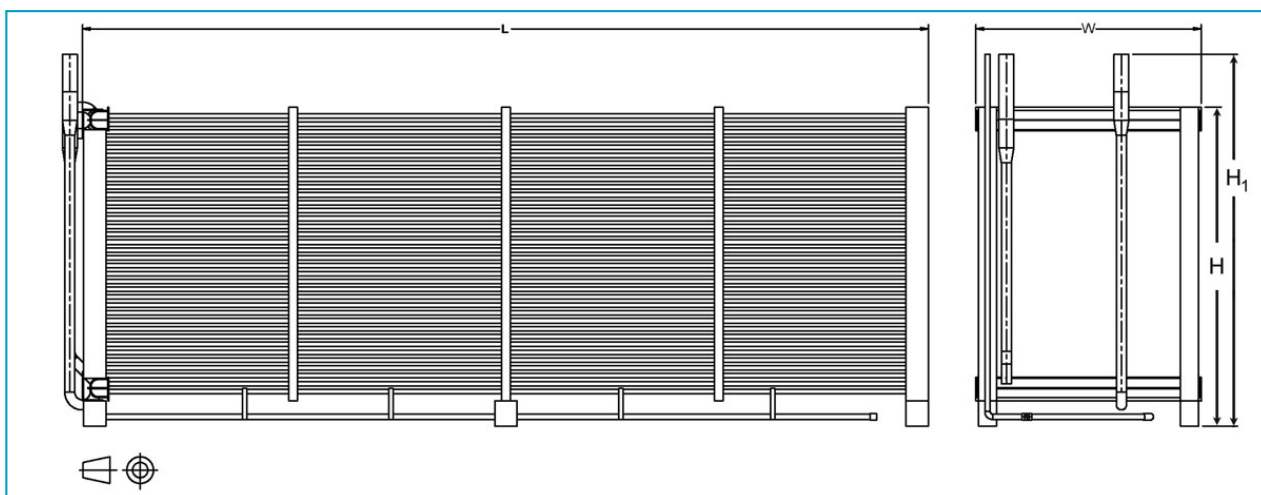
REMARQUE : Ne pas utiliser pour la construction. Voir les dimensions et poids certifiés par l'usine. Les données figurant sur cette page sont celles connues à sa publication et devront être confirmées lors de l'achat du produit. Dans un souci d'amélioration du produit, les spécifications, poids et dimensions peuvent changer sans préavis.

Notes générales

1. Toutes les dimensions sont en mm. Les poids sont en kg.
2. L'appareil doit être placé sur une surface parfaitement plane.
3. H_1 = hauteur installée. Les raccords de batterie sont fermés et remplis de gaz inerte pour l'expédition et le stockage. Ajouter 130 mm pour la hauteur d'expédition.
4. La quantité de réfrigérant indiquée correspond à la quantité utile au fonctionnement du système d'alimentation par pompe de recirculation. Pour les autres systèmes d'alimentation, consulter le représentant BAC Balticare local.

Last update: 01/06/2023

TSC-C - TSC-D





Modèle	N° de batteries	Données par batterie						
		Poids d'exp. approx. (kg)	Volume de la batterie d'échange (l)	R717 charge (kg)	H	H1	L	W
TSC-95C	1	1065	297	128	1912	2260	2654	1055
TSC-115C	1	1205	340	147	1912	2260	3258	1055
TSC-120C	1	1315	368	159	1912	2260	2654	1350
TSC-145C	1	1500	453	196	1912	2260	3258	1350
TSC-170C	1	1635	510	220	1912	2260	3861	1350
TSC-200C	1	1950	566	244	1912	2260	4464	1350
TSC-225C	1	2135	651	281	1912	2260	5070	1350
TSC-185C	2	1065	297	128	1912	2260	2654	1055
TSC-230C	2	1205	340	147	1912	2260	3258	1055
TSC-270C	2	1340	410	177	1912	2260	3861	1055
TSC-310C	2	1590	453	196	1912	2260	4464	1055
TSC-350C	2	1725	510	220	1912	2260	5070	1055
TSC-290C	2	1500	453	196	1912	2260	3258	1350
TSC-340C	2	1635	510	220	1912	2260	3861	1350
TSC-400C	2	1950	566	244	1912	2260	4464	1350
TSC-450C	2	2135	651	281	1912	2260	5070	1350
TSC-480C	4	1365	380	164	1912	2260	2721	1350
TSC-590C	4	1545	462	199	1912	2260	3327	1350
TSC-700C	4	1680	519	224	1912	2260	3928	1350
TSC-800C	4	2000	574	248	1912	2260	4534	1350
TSC-910C	4	2180	660	285	1912	2260	5137	1350
TSC-1050 C	6	1680	520	225	1912	2260	4030	1350
TSC-790D	4	2065	687	297	2102	2448	3327	1645
TSC-940D	4	2315	779	336	2102	2448	3931	1645
TSC-1080 D	4	2720	864	373	2102	2448	4534	1645
TSC-1220 D	4	2950	950	410	2102	2448	5140	1645
TSC-1440 D	4	3310	1084	468	2102	2448	6045	1645