

La soluzione per il controllo di incrostazioni, corrosioni e batteri, senza uso di prodotti chimici!



Il sistema Balticare Dolphin è un programma innovativo di trattamento acqua per le torri di raffreddamento e i condensatori evaporativi BAC, che controlla incrostazioni, corrosioni, sporcamenti e crescita microbiologica.

Nella maggior parte dei casi consente di eliminare l'utilizzo dei prodotti chimici di trattamento acqua tradizionali e l'eventuale necessità di addolcire l'acqua di reintegro.

I benefici per voi e per l'ambiente



Maggior sicurezza

- Si elimina il rischio di lesioni alle persone durante le operazioni di manipolazione, immagazzinamento e dosaggio dei prodotti chimici.
- Si mantiene il controllo batteriologico e della legionella in conformità con le regolamentazioni internazionali.
- Si eliminano i rischi di inquinamento causati da prodotti chimici pericolosi rilasciati nell'ambiente.



Conduzione più semplice

- Si riducono i costi di esercizio e di service eliminando i rischi di avaria della pompa dei prodotti chimici.
- Si riduce notevolmente la necessità di addolcimento in aree con acqua dura.
- Si riducono i costi di manutenzione e pulizia mediante la filtrazione laterale parallela opzionale, che mantiene l'acqua pulita e limpida.



Risparmio nei costi

- Si riduce il consumo d'acqua grazie a cicli di concentrazione elevati.
- Si elimina qualsiasi contaminazione chimica nell'acqua di drenaggio permettendone molteplici possibilità di riutilizzo.
- Si garantiscono risparmi economici nel ciclo di vita eliminando il costo dei prodotti chimici sempre in costante aumento.

Come funziona il Sistema di Trattamento Acqua Balticare Dolphin?

1 Il principale componente del Sistema di Trattamento Acqua Balticare Dolphin è il **Dolphin Series 3000G System™**.

Questa tecnologia esclusiva e brevettata del Dolphin è stata sviluppata da un team tecnico impegnatosi nella soluzione del trattamento acqua di processo senza uso di prodotti chimici.

Controllo incrostazioni

Il sistema Dolphin Series 3000G System™ è costituito da una serie di bobine con avvolgimenti di precisione brevettate, che generano un campo elettromagnetico complesso, variabile nel tempo, attorno al flusso d'acqua da trattare.

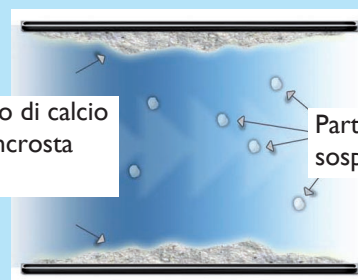
Senza trattamento, durante il processo di evaporazione i minerali disciolti nell'acqua si concentrano. Quando la concentrazione è talmente elevata che l'acqua non è più in grado di trattenere i minerali, essi sono costretti a trovare una superficie sulla quale precipitare come solidi, ed incrostano l'apparecchiatura.

Al passaggio attraverso il Dolphin, la connaturata carica elettrostatica delle innumerevoli particelle in sospensione nell'acqua viene neutralizzata dal campo elettromagnetico variabile.

Tali particelle, fluendo con l'acqua, diventano così la base preferenziale sulla quale i minerali stessi si aggregano. Si genera quindi una "polvere" soffice ed innocua, anziché una dannosa incrostazione sulle superfici "ferme" delle apparecchiature.

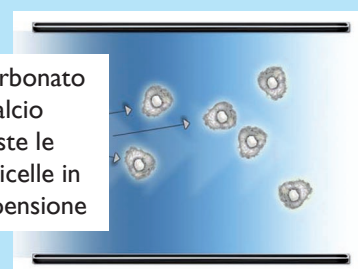
Dolphin = polvere innocua anziché incrostazione!

Il carbonato di calcio (CaCO_3) incrosta le superfici



Particelle in sospensione

Il carbonato di calcio riveste le particelle in sospensione



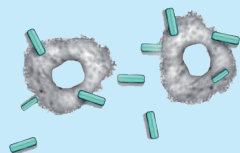
Controllo dei batteri

Il Dolphin controlla la crescita biologica in due modi:

Incapsulamento

I microbi vengono inglobati nella nucleazione delle particelle in sospensione. L'incapsulamento nella polvere in formazione previene la riproduzione dei microbi.

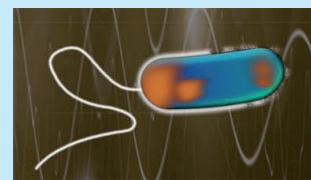
I minerali rivestono i batteri



Elettroporazione

Tutti i microbi non incapsulati nella polvere in formazione sono "bombardati" dalla pulsazione secondaria, costringendoli, durante il loro ciclo vitale, a riparare la membrana cellulare danneggiata anziché riprodursi.

La pulsazione danneggia le membrane dei batteri



Controllo della corrosione

La corrosione è controllata mantenendo le condizioni chimiche dell'acqua vicino o proprio al punto di saturazione del carbonato di calcio. A questo livello **l'acqua è per sua natura non corrosiva**.

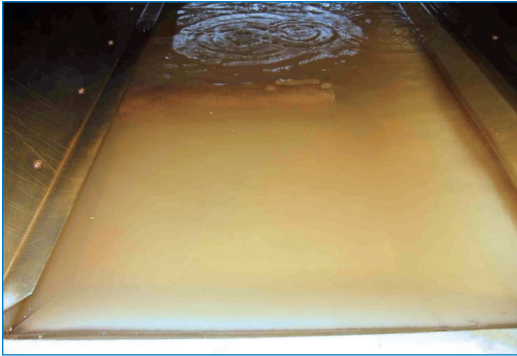
Non essendoci biocidi ossidanti aggressivi nell'acqua di raffreddamento, la possibilità di un'azione corrosiva chimica indotta nelle torri di raffreddamento e condensatori evaporativi viene eliminata.

L'eliminazione dello sporco e del biofilm **previene lo sviluppo della pericolosa corrosione sottodeposito**.

Risultati che potete vedere !

Confrontate:

Con trattamento chimico dell'acqua



= acqua sporca, torbida,
contenente prodotti chimici pericolosi

Con il Sistema di Trattamento Acqua Balticare **Dolphin**



= acqua **limpida, pulita**
senza prodotti chimici

2 Il secondo componente standard del Sistema di Trattamento Acqua Balticare Dolphin è il **kit di controllo spurgo automatico Balticare "BCP 0 E"**.

Questo package controlla in modo accurato ed affidabile **lo spurgo richiesto ed i cicli di concentrazione**.

Il controllo automatico dello spurgo avviene mediante una sonda di conducibilità di tipo toroidale, un quadro di controllo, ed una valvola a sfera motorizzata.

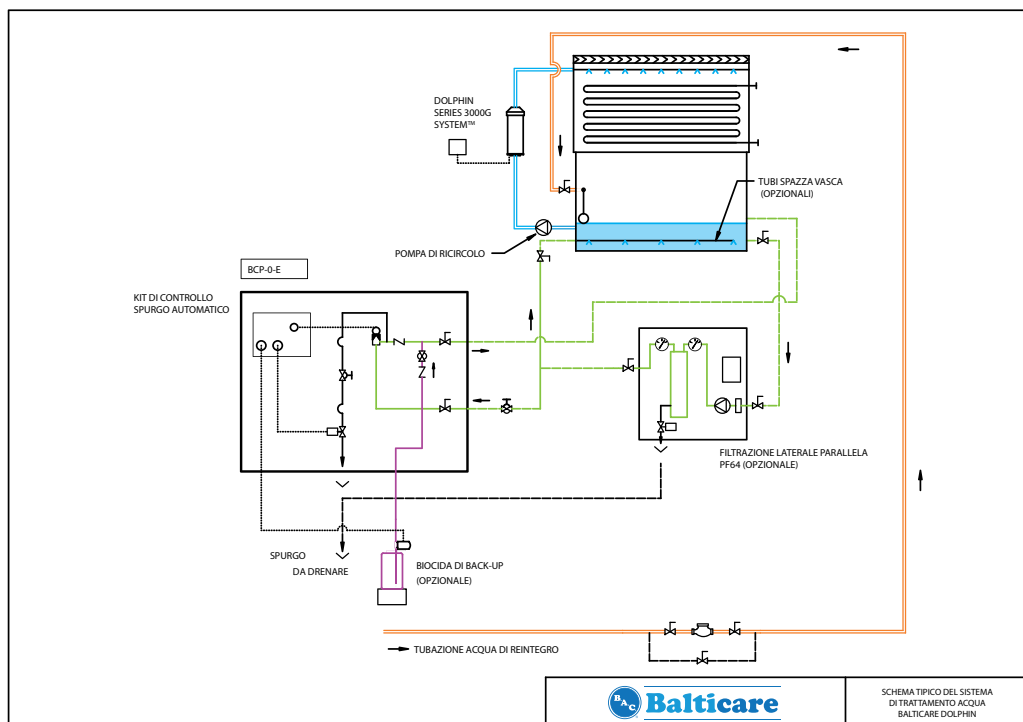
Il "BCP 0 E" è un'apparecchiatura di controllo elettronico di alto livello, in un formato di facile utilizzo, di semplice installazione, funzionamento e manutenzione.

Questa composizione consente il controllo più affidabile dei cicli di concentrazione per il massimo risparmio dell'acqua.



Installazione semplice ed efficiente

- Il Dolphin è un'unità per portata totale, da installare direttamente e facilmente nella tubazione di ricircolo.
- Non richiede potenza elettrica di pompaggio supplementare, rendendolo ideale sia per installazioni nuove che per retrofit.
- Non essendoci parti in movimento, il Dolphin è molto affidabile.
- Consuma pochissima elettricità ed è totalmente silenzioso.



- Acqua di raffreddamento
- Acqua di reintegro
- Dosaggio biocida
- Circuito per la filtrazione laterale parallela & campionamento

Accessori opzionali

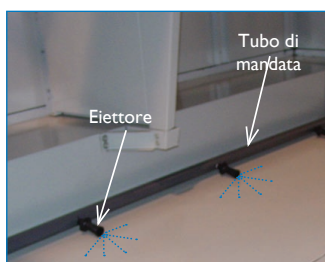
Il Sistema di Trattamento Acqua Balticare Dolphin può essere **personalizzato**, per **soddisfare le vostre specifiche esigenze** o se necessario **per attenersi a direttive legislative locali**. La filtrazione laterale parallela, le tubazioni spazza vasca e l'aggiunta di un biocida secondario sono componenti opzionali, tuttavia vantaggiosi per mantenere la pulizia e la limpidezza dell'acqua ricircolante.

PF64 per filtrazione parallela laterale



Rimuove efficacemente i sedimenti e la polvere del Dolphin.

Tubi spazza vasca



Prevengono il deposito di sedimenti e della polvere del Dolphin nel bacino.

Biocida secondario



Il sistema di controllo Balticare "BCP I E" offre il dosaggio di un biocida chimico non-ossidante di back-up.

Per maggiori informazioni

Belgio:	info@balticare.be -	(+32) (0)2 456 02 50
Francia:	info@balticare.fr -	(+33) (0)4 72 48 61 61
Italia:	info@balticare.it -	(+39) 039 747 582
Regno Unito:	info@balticare.co.uk -	(+44) (0)1895 814 777
Spagna:	info@balticare.es -	(+34) (0)91 302 17 32
Svizzera Romanda:	info-ch@baltimoreaircoil.be -	(+41) (0)22 797 25 15
Australia:	info@balticare.com.au -	(+61) (0)2 4340 1200
Nuova Zelanda:	info@balticare.com.au -	(+64) (0)9 573 6245
Sudafrica:	info@baltimoreaircoil.co.za -	(+27) (0)11 3978614